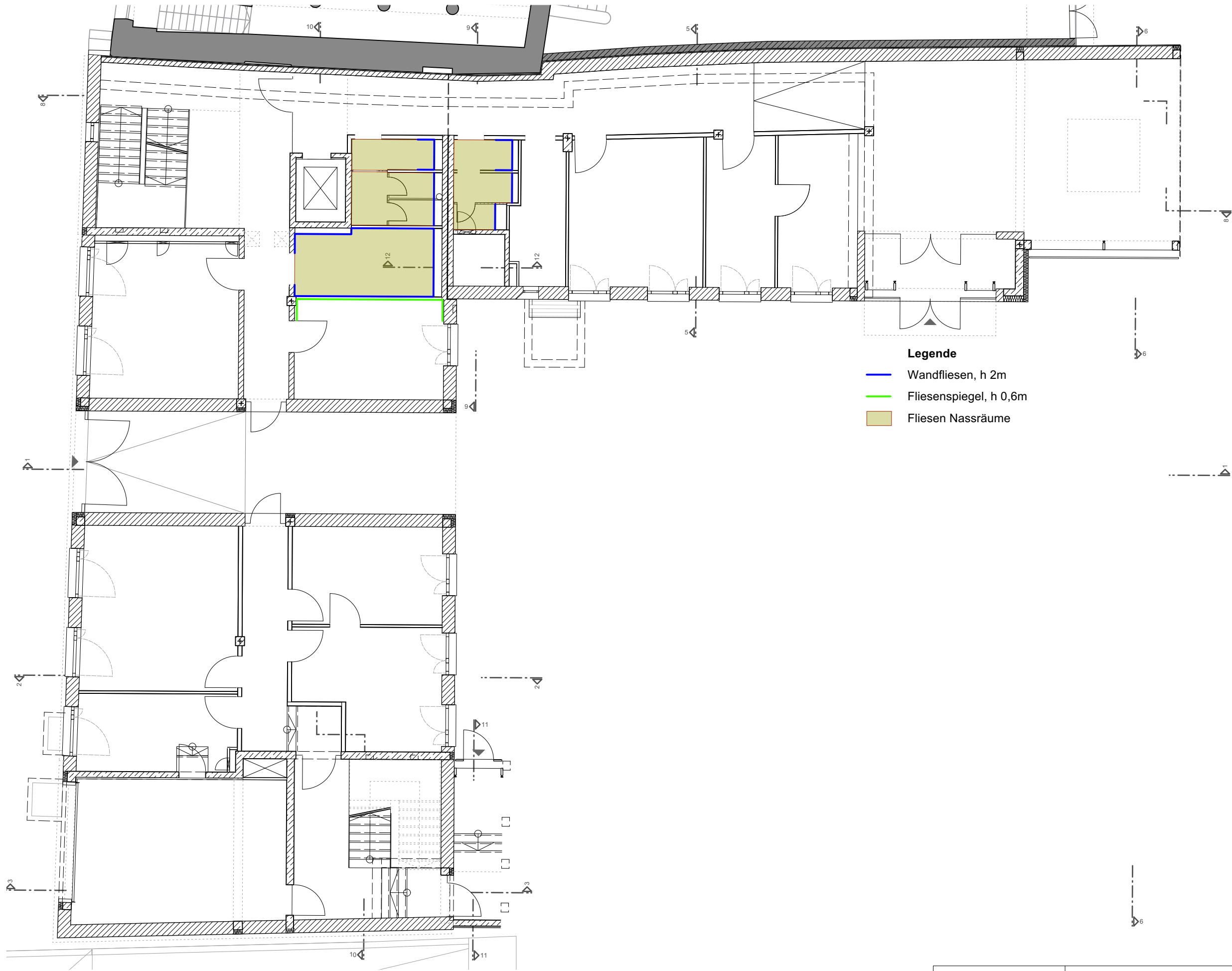


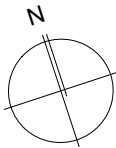
0167 Altes Landratsamt Erding		Umbau und Erweiterung		90.028 A
Übersicht Neubau Fliesenspiegel Grundriss UG		M =	1:125	
Änd. / Planausg.		a = b =	c = d =	gez. ma
		Dat. 13.04.2026		



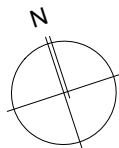
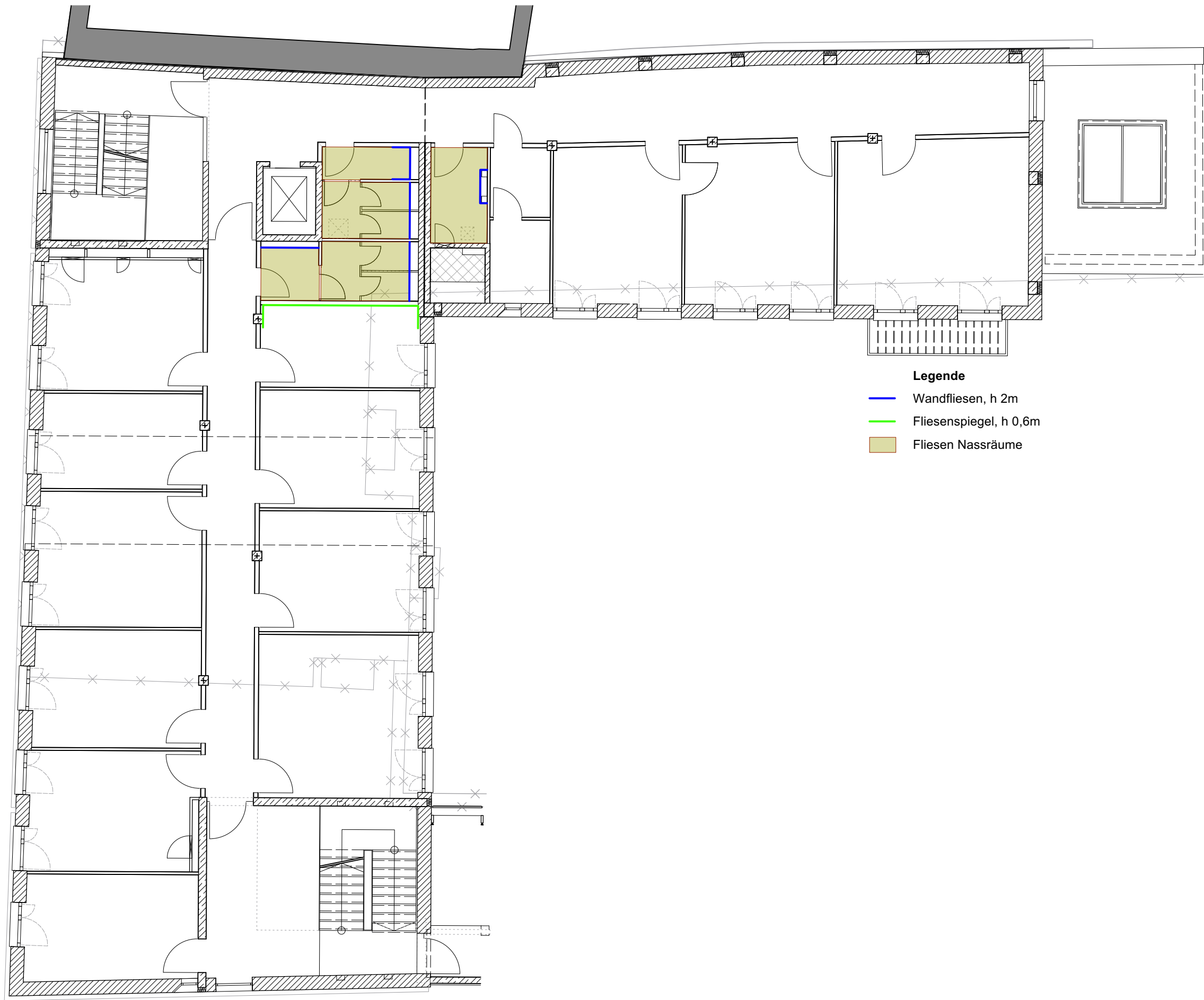
**Legende**

- Wandfliesen, h 2m
- Fliesenspiegel, h 0,6m
- Fliesen Nassräume

± 0.00 ± 462.69 üNN (DHHN12)

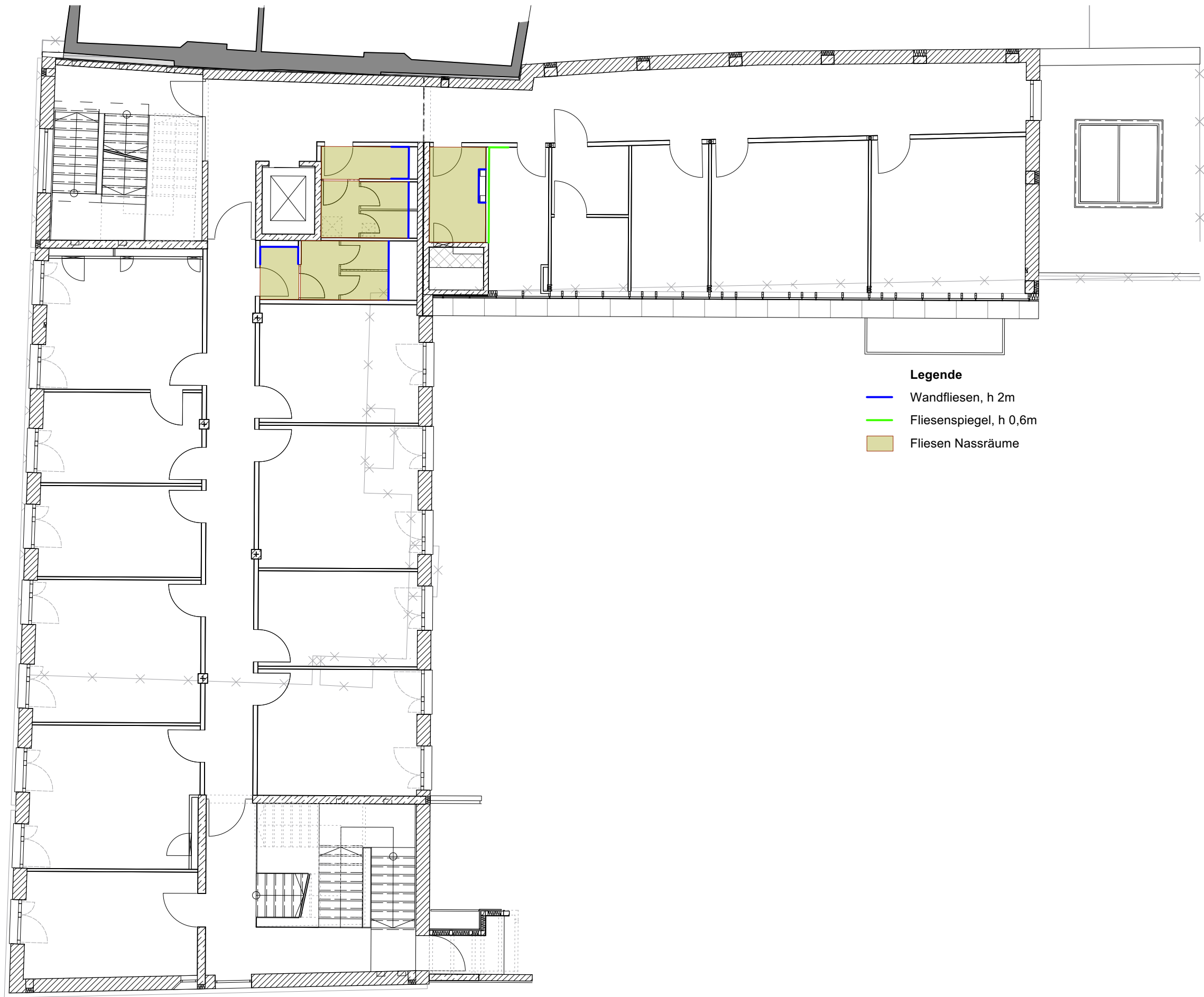


0167 Altes Landratsamt Erding		Umbau und Erweiterung		90.028 B
Übersicht Neubau Fliesenspiegel Grundriss EG		M =	1:125	
Änd. / Planausg.		a = b =	c = d =	gez. ma



± 0.00 ± 462.69 üNN (DHHN12)

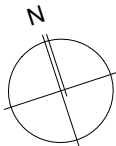
0167 Altes Landratsamt Erding		Umbau und Erweiterung		90.028 C
Übersicht Neubau Fliesenspiegel Grundriss 1.OG		M =	1:125	
Änd. / Planausg.		a = b =	c = d =	gez. ma
		Dat. 13.04.2026		



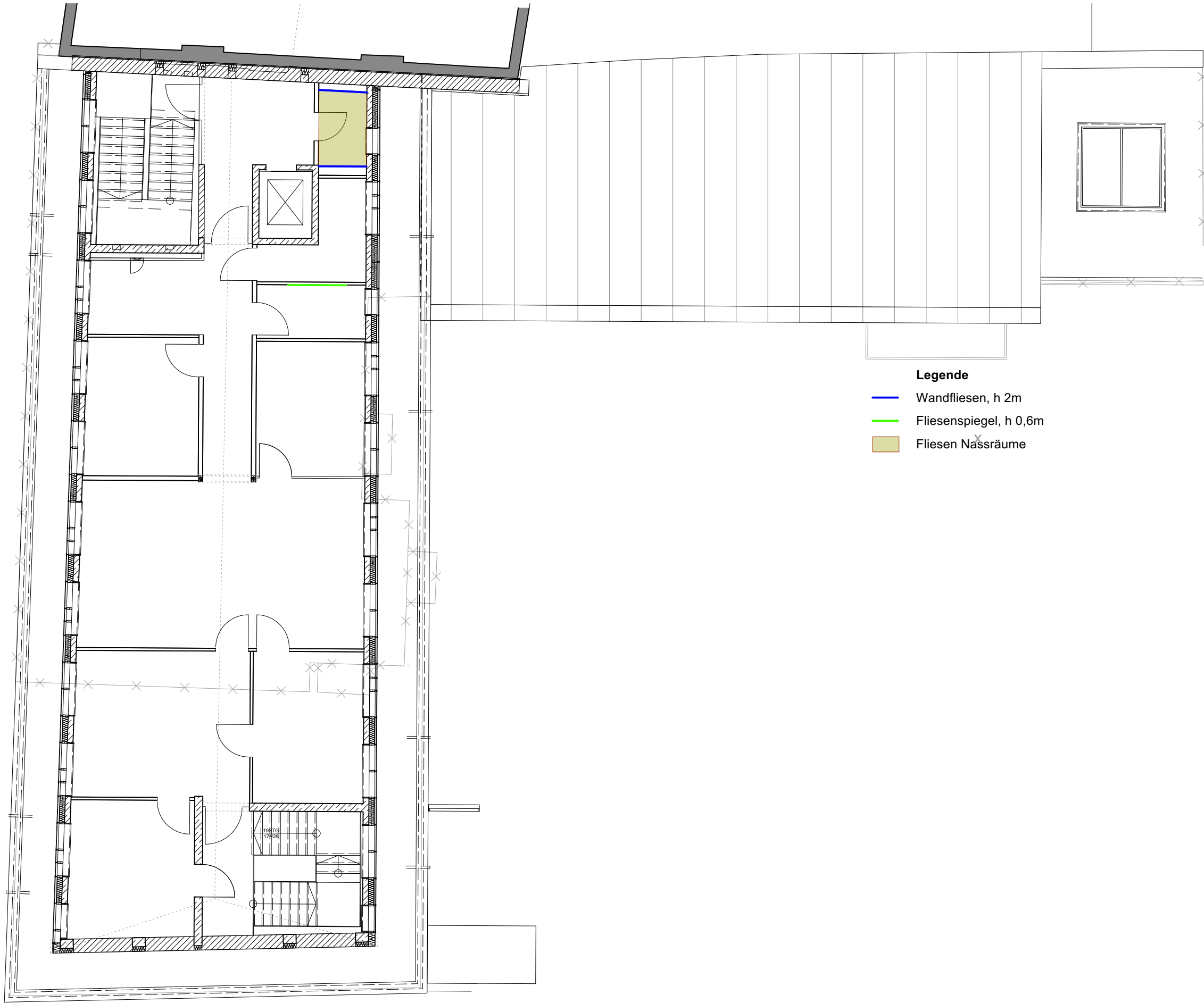
**Legende**

- Wandfliesen, h 2m
- Fliesenspiegel, h 0,6m
- Fliesen Nassräume

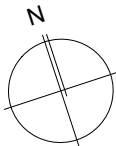
± 0.00 ± 462.69 üNN (DHHN12)



	0167 Altes Landratsamt Erding		Umbau und Erweiterung		90.028 D
	Übersicht Neubau		M =	1:125	
	Fliesenspiegel		Dat.	13.04.2026	
	Grundriss 2.OG		gez.	ma	
Änd. / Planausg.	a = b =	c = d =			



- Legende**
- Wandfliesen, h 2m
  - Fliesenspiegel, h 0,6m
  - Fliesen Nassräume



± 0.00 ± 462.69 üNN (DHHN12)

	0167 Altes Landratsamt Erding			Umbau und Erweiterung		90.028 E
	Übersicht Neubau			M =	1:125	
	Fliesenspiegel			Dat.	13.04.2026	
	Grundriss 1.DG			gez.	ma	
Änd. / Planausg.	a = b =	c = d =				